

新発売

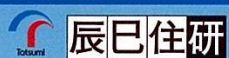
グラチア第4期建売住宅5棟

先着順受付開始!

建物は平成20年9月末完成予定につき、
外観はイメージイラストとなっております。

3,020万円から

〈税込〉

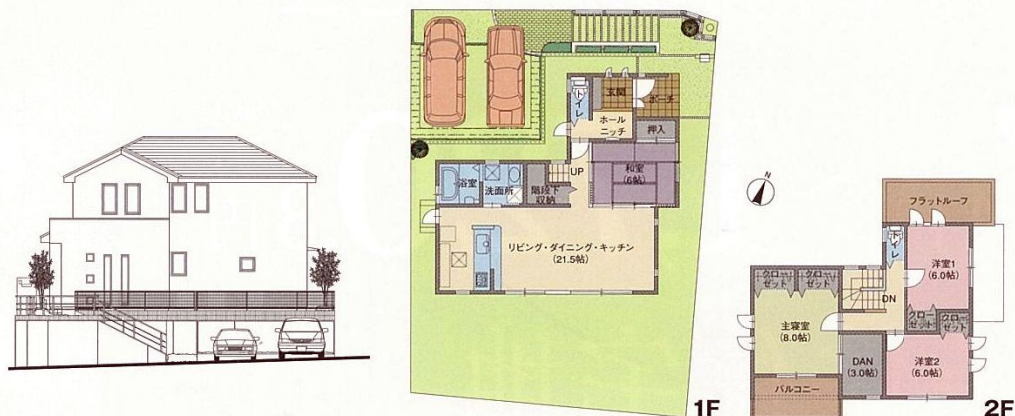


46-5 4LDK

木造枠組壁工法 (ツーバイフォー)

- 敷地面積 / 204.01㎡ (約61.71坪)
- 1階床面積 / 65.41㎡ (約19.78坪)
- 2階床面積 / 48.02㎡ (約14.52坪)
- 建物延床面積 / 113.43㎡ (約34.31坪)

オール電化 リビングエアコン付



46-6 4LDK

木造枠組壁工法 (ツーバイフォー)

- 敷地面積 / 239.13㎡ (約72.33坪)
- 1階床面積 / 63.34㎡ (約19.16坪)
- 2階床面積 / 46.37㎡ (約14.02坪)
- 建物延床面積 / 109.71㎡ (約33.18坪)

オール電化 リビングエアコン付

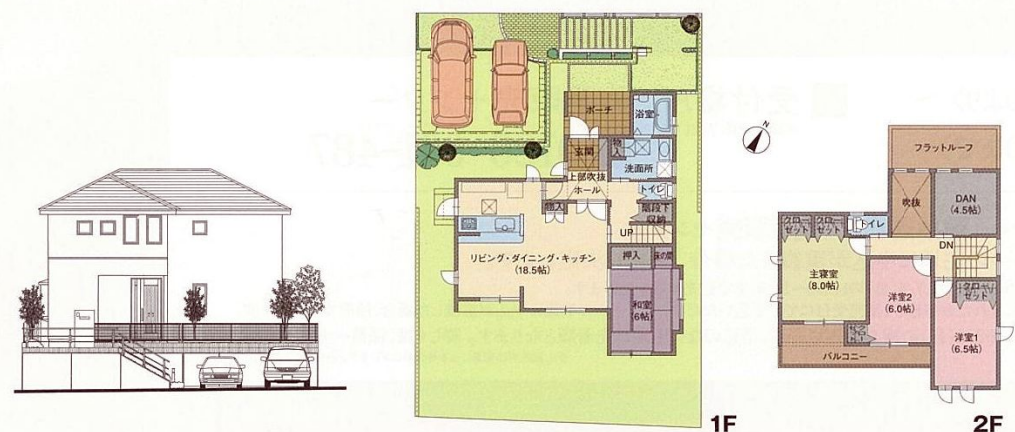


47-16 4LDK

木造枠組壁工法 (ツーバイフォー)

- 敷地面積 / 207.26㎡ (約62.69坪)
- 1階床面積 / 65.00㎡ (約19.66坪)
- 2階床面積 / 48.02㎡ (約14.52坪)
- 建物延床面積 / 113.02㎡ (約34.18坪)

オール電化 リビングエアコン付

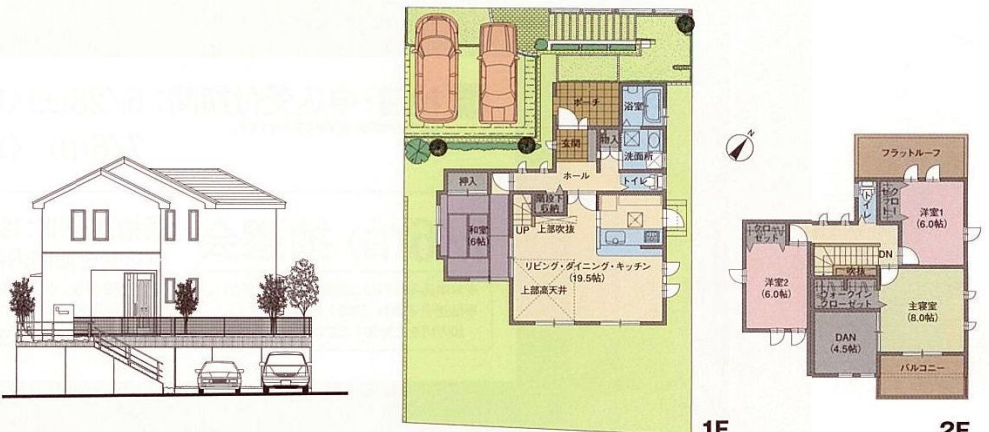


47-17 4LDK

木造枠組壁工法 (ツーバイフォー)

- 敷地面積 / 212.90㎡ (約64.40坪)
- 1階床面積 / 64.59㎡ (約19.53坪)
- 2階床面積 / 49.68㎡ (約15.02坪)
- 建物延床面積 / 114.27㎡ (約34.56坪)

オール電化 リビングエアコン付

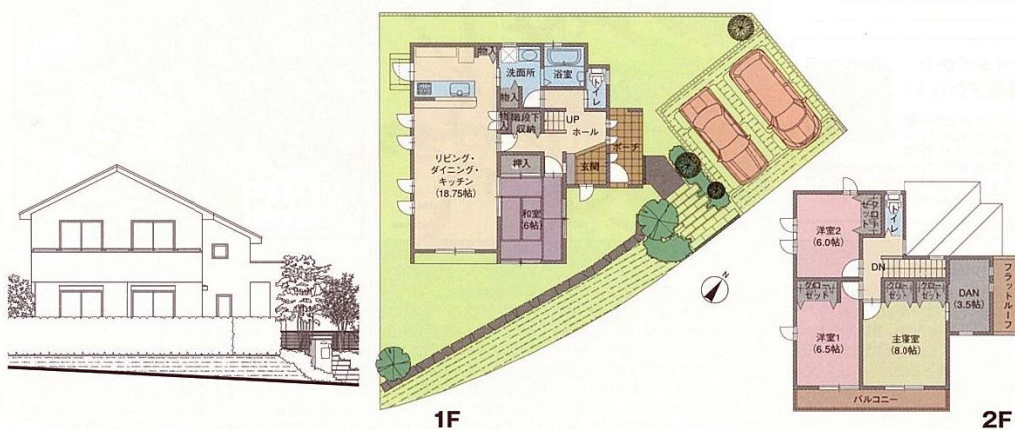


49-5 4LDK

木造枠組壁工法 (ツーバイフォー)

- 敷地面積 / 220.72㎡ (約66.76坪)
- 1階床面積 / 66.24㎡ (約20.03坪)
- 2階床面積 / 47.20㎡ (約14.02坪)
- 建物延床面積 / 113.44㎡ (約34.31坪)

オール電化 リビングエアコン付 床暖房



モデルハウス 公開中

公開 [土曜・日曜]
10:00~17:00



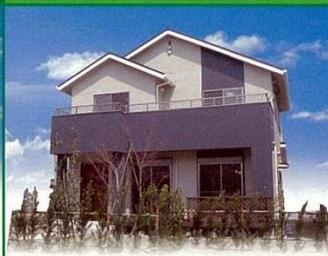
セキスイハイム (12-5号地)



パナホーム (12-7号地)



JR九州住宅 (12-11号地)



東宝ホーム (12-12号地)



谷川建設 (14-11号地)