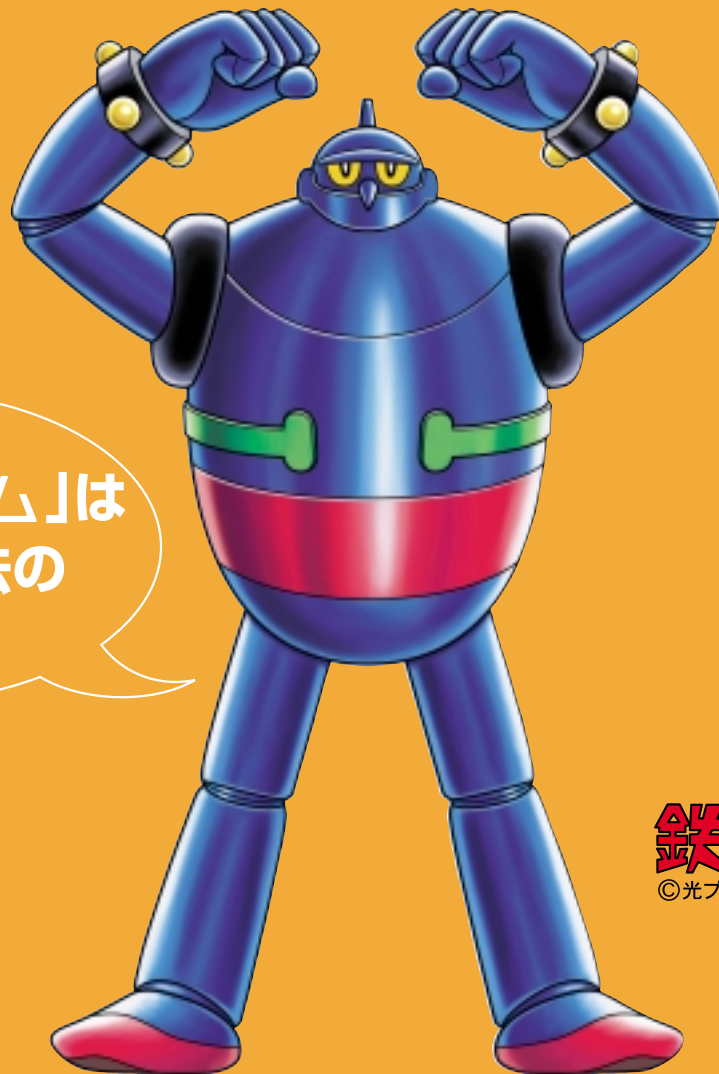


全国ネットのハウスメーカー「ブライトホーム」。

ブライトホーム福岡 誕生!



鉄人28号
©光プロダクション/横山光輝

「ブライトホーム」は
MEP工法の
強い家

NEWS

ブライトホーム福岡の家。

福岡市アイランドシティ「照葉のまち」で9月9日(金)より公開!



ブライトホーム福岡

辰巳住研株式会社

宗像会場

アメニス自由ヶ丘販売センター
〒811-4163 宗像市自由ヶ丘6丁目30-7他
☎0120-66-3978

中間会場

朝霧の里販売センター
〒809-0021 中間市朝霧4丁目1267-47他
☎0120-841-845

筑紫野会場

筑紫野ファミリータウン販売センター
〒818-0013 福岡県筑紫野市岡田2丁目16-7他
☎0120-07-2778

全国59店舗の
ネットワーク
「ブライトホーム」
ブライトホーム福岡



ブライトホーム福岡が 提案するこれからの家づくり。



当社施工例

当社施工団地
「浅川の杜」(八幡西区)

ブライトホーム福岡標準仕様
●耐震対応工法 ●オール電化
●高気密・高断熱
●全室断熱ペアガラス

平均236.24㎡(71.46坪)の広々さ、
1区画900万円台中心!

中間市街地にほど近い邸宅街に、全17区画の住宅団地が新登場!

南にパノラマ眺望が広がる
中間市街地にほど近い閑静な邸宅街に誕生。

小・中学校もラクラク徒歩圏内
お子様の成長に安心の環境。

これからの暮らしのために、
上下水道を完備させた街づくり。



徒歩 約3分	バス 約30分	バス 約14分	バス 約30分	バス 約14分	バス 約14分
徒歩 約12分	電車 約18分	電車 約6分	電車 約10分	電車 約6分	電車 約6分
徒歩 約3分	バス 約14分	バス 約14分	バス 約14分	バス 約14分	バス 約14分

「中間高校下」バス停徒歩約3分。
「通り谷」電停徒歩約12分
毎日のフットワークも快適。

大型ショッピング施設が近接、生活施設もすべてが徒歩圏内。

<ul style="list-style-type: none"> 中間南小学校 約1000m 徒歩約13分 中間南中学校 約510m 徒歩約7分 中間南幼稚園 約790m 徒歩約10分 こみね幼稚園 約3500m 徒歩約44分 吉野クリニック 約1080m 徒歩約14分 木村小児科 約1090m 徒歩約14分 市立中間病院 約1800m 徒歩約23分 	<ul style="list-style-type: none"> ショッピングモールなかも 約1160m 徒歩約15分 西日本シティ銀行 約1110m 徒歩約14分 福岡銀行 約1020m 徒歩約13分 通り谷郵便局 約1040m 徒歩約13分 中間高校下バス停 約230m 徒歩約3分 筑豊電鉄「通り谷電停」 約960m 徒歩約12分 JR中間駅 約2670m 徒歩約34分
---	---

■団地概要 ●名称/朝霧の里●所在地/中間市朝霧4丁目1267-47番地7●交通/中間高校下バス停徒歩3分●開発総面積/5232.03㎡●総区画数/17区画(団地内公園)●用途地域/第一種低層住居専用地域●建ぺい率/50%●容積率/80%●高さ限度10m以下●外壁後退距離1m●電力/九州電力●上下水道/中間市●汚水排水/公共下水道●ガス/都市ガス(中間ガス)●道路/アスファルト舗装●道路幅員/4~6.02m その他5.26m 5.01m 4.85m●私道負担/なし●開発行為等/開発許可番号16都第1号-57(平成16年7月20日)●造成完成/平成17年8月22日●建築条件付宅地概要●今回販売区画/16区画●土地価格/9,550,000円(1区画)~12,861,000円(1区画)●最多販売価格帯/900万円台(9区画)●土地面積/220.17㎡(66.60坪)1区画~274.34㎡(82.98坪)1区画●売主/辰巳住研(株)●広告有効期限/平成17年10月末日迄

【建築条件付宅地について】この土地は、土地売買契約後3ヶ月以内に、当社と住宅の建築請負契約を締結していただくことを条件として販売します。この期間内に住宅を建築しないことが確定したとき、または住宅の建築請負契約が成立しなかった場合は、土地売買契約は白紙となり、受領した金額は全額お返しします。